

Project Euclid における個人設定と JMSJ の購読

はじめに

日本数学会では Journal of the Mathematical Society of Japan (JMSJ) の電子化事業を精力的に進めてまいりました。おかげさまで、この度、各会員が JMSJ の電子版を購読できるように、会員の皆様に Project Euclid における JMSJ の Subscriber Code を 10 月中旬ころに送付しました。

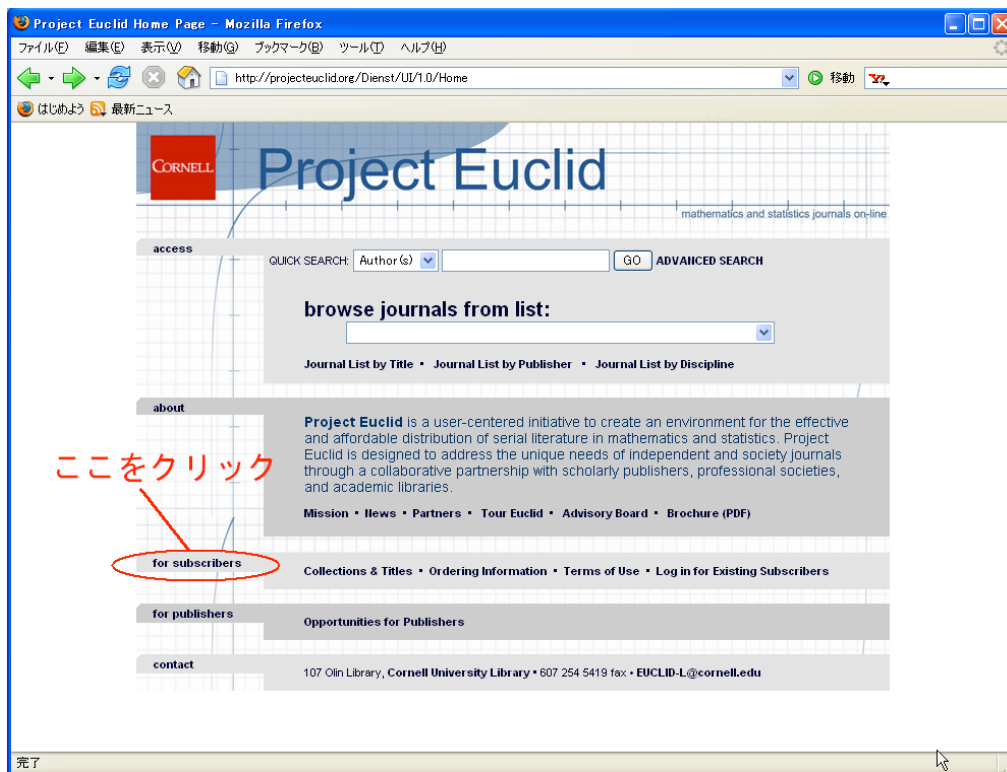
以下では、お送りします Subscriber Code を用いて JMSJ を購読するための設定方法について説明いたします。設定は

- ・ (a) Project Euclid の User Profile の作成
- ・ (b) User Profile の設定画面における JMSJ の購読申し込み

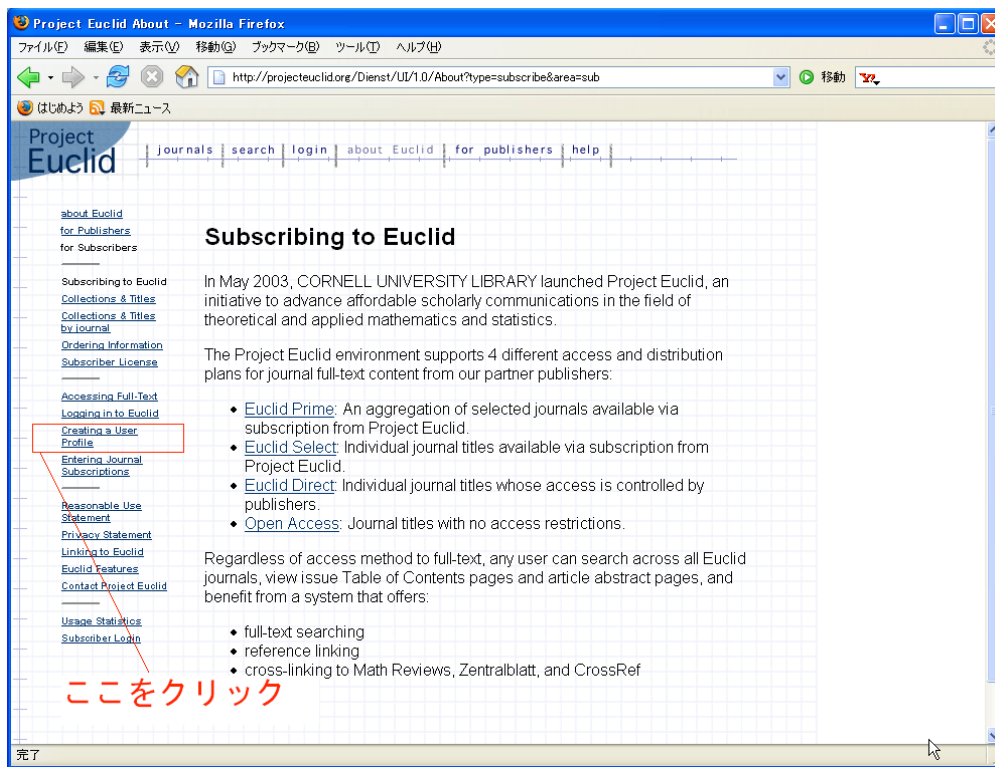
の 2 段階に分かれます。注意していただきたいのは、(a) において作成します User Profile の User ID と Password は、自由に設定できることです。また、数学会からお送りしています Subscriber Code の一部をなします Password は、この(a)における Password とは無関係です。そして Subscriber Code は(b)のステップだけで用いることに注意をして頂きます。

Project Euclid へのアクセス

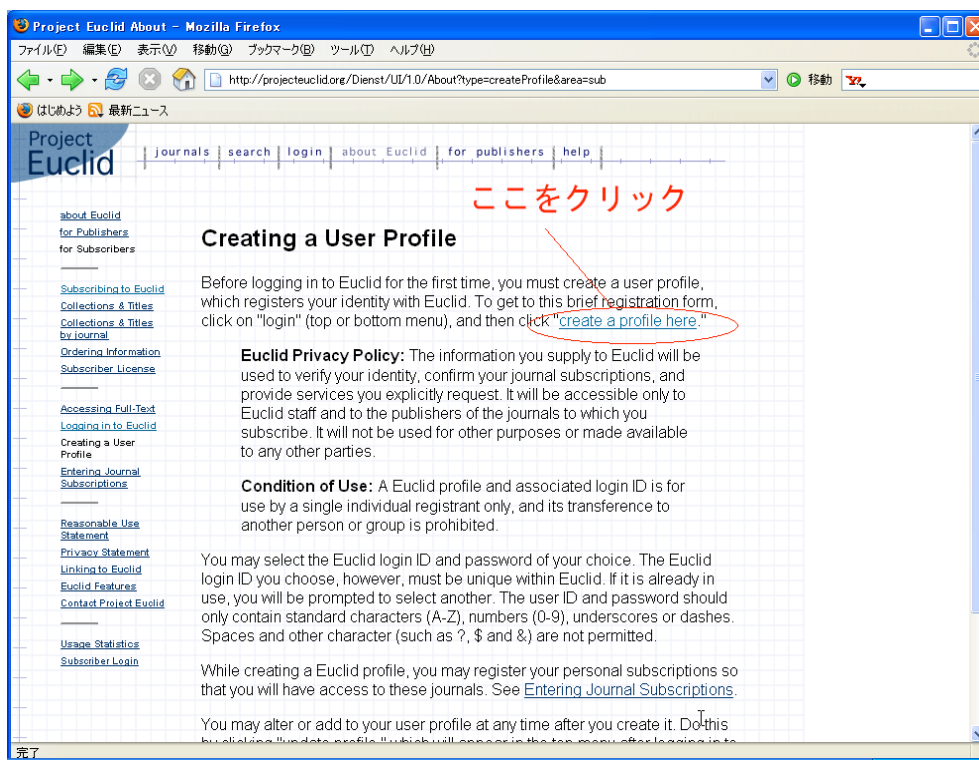
まず Project Euclid のトップページにアクセスします。URL は <http://projecteuclid.org/> です。ここにアクセスすると、下の画面が現れます。(ただし、下の図には日本語で説明を加えています。)



次に、上の画面において楕円で囲んである[for subscribers]をクリックします。すると、下の画面が現れます。



ここで上の画面において四角で囲んである[Create a User Profile]のボタンをクリックします。すると次の画面が現れます。



ここでこの画面をよく読んで頂きます。User は、重ならないかぎり UserID を選ぶことができます。また UserID と Password に使える文字については

The user ID and password should only contain standard characters (a-z, A-Z), numbers (0-9), underscores or dashes. Spaces and other character (such as ?, \$ and &) are not permitted. Euclid login ID and password are case sensitive.

とありますが、大文字と小文字を区別する(case sensitive)ことに注意してください。

Project Euclid の User Profile の設定

さあ、ここで上の画面において楕円に囲んである

[Create a profile]

のボタンを押しましょう。すると下の画面が現れます。

The screenshot shows the 'Create a Euclid Profile' form. The browser window title is 'Mozilla Firefox' and the address bar shows 'http://projecteuclid.org/Dienst/UI/1.0/Euclid_ProfileDispatch?actionarg=Create+Profile'. The form includes the following fields:

- given-name *
- surname *
- email *
- institutional affiliation
- addressline
- addressline
- city
- state/province
- postal-code
- country * (dropdown menu)
- phone
- Choose a Euclid UserID *
- choose a password*
- verify password*

Red annotations on the form include:

- '自由に設定してください' (Please set freely) pointing to the 'choose a password*' field.
- '推定できないパスワードを自分で設定。数学会から送付されたものではありません。' (Set a password that cannot be guessed. It is not something sent from the Mathematical Society.) pointing to the 'verify password*' field.

ここで、必要な事項を記入します。重複をいとわず説明いたしますが、数学会からお送りしました Subscriber Code の Password の部分は、この User Profile の設定の画面で設定する Password とは無関係です。覚えやすく、他人から推測できない Password を設定してください。

JMSJ の購読設定(Subscribe)

続いて、上の画面の下の方にある

Personal Subscription Registration

において、JMSJ を購読します。その画面は下にあります。

The screenshot shows a web browser window with the URL http://projecteuclid.org/Dienst/UI/1.0/Euclid_ProfileDispatch?actionarg=Create+Profile. The page contains a registration form with the following fields:

- email *
- institutional affiliation
- addressline
- addressline
- city
- state/province
- postal code
- country * (dropdown menu)
- phone
- Choose a Euclid UserID *
- choose a password *
- verify password *

Below these fields is the "Personal Subscription Registration" section with a "(help)" link. It contains four rows, each with a "journal name" dropdown menu and a "subscriber code" text input field. The subscriber code fields are pre-filled with "(supplied to you by journal publisher)".

Red annotations with arrows point to the "journal name" dropdowns and the "Create Profile" button. The annotations read:

- "JMSJを選択" (Select JMSJ)
- "数学会から送付されたCodeを入力します" (Enter the code sent from the Mathematical Society of Japan)
- "最後に、ここをクリックします。" (Finally, click here.)

The "Create Profile" button is circled in red. At the bottom of the page, there are links for "journals", "search", "login", "about", "for publishers", "privacy statement", "help", and "home".

上の画面に日本語で説明を書き加えてありますが

- [Journal Name]として

Journal of the Mathematical Society of Japan

を選択します。

- そして、数学会から送付しました Subscriber Code を打ち込みます。
- 最後に、楕円で囲んであります[Create Profile]をクリックします。

以上で手続きは終了です。

今後、出版委員会のページ

<http://wwwsoc.nii.ac.jp/shuppan/>

から、この文書の最新版をリンクするようしておきます。また照会先は

genron@math.or.jp

です。

出版委員会委員 戸瀬信之